

MINOH BEER Tap Take Park 2018

Thank you for coming

ビールご提供量 【通常ビール 1杯：約360ml】 【ストロングビール 1杯：約300ml】
 ★マークのビールについてはストロングビールですので、ご提供量が少なくなります。
 限定ビールは種類によって数量が異なる為、なくなり次第終了になります。ご了承下さい。

Regular Beer

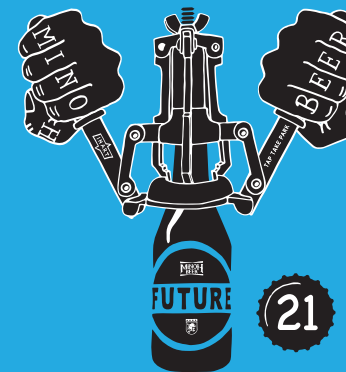
- PILSNER** 【ピルスナー】 すっきりの中にノブブルな華やかさのあるチェコスタイルの定番ラガー Alc：5.0% IBU：28
- WEIZEN** 【ヴァイツェン】 フルーティな香りと小麦のやわらかさ、後味にはほのかな甘味を感じてもらえるヴァイツェン Alc：5.0% IBU：12
- PALE ALE** 【ペールエール】 ホップのアロマと苦味、後味のキレの良さはシーンを選ばない、ザ・定番エール Alc：5.5% IBU：34
- STOUT** 【スタウト】 ローストフレーバー、滑らかな喉越しとドライな後味が飲み飽きない箕面ビールのフラッグシップ Alc：5.5% IBU：32
- ★ **W-IPA** 【ダブルIPA】 ホップのアロマ・苦味・モルトの風味、すべてがリッチなストロングエール Alc：9.0% IBU：75

SEASONAL Beer

THANK YOU ALE 2018 【感謝祭ビール】 ケトルソーという製法で酸味を引き出した、箕面ビール2度目のソーエール
 心地よい酸味とキレのある後味、ベルジャンイーストがほのかに香る初夏のエール Alc：5.5% IBU：23

- OSARU IPA** 【おさるIPA】 準定番的存在のアメリカンホップがしっかり効いたゴールデンエールのIPA Alc：6.0% IBU：45
- KOZARU IPA** 【こざるIPA】 おさるIPAの弟。キレのあるライトボディ、アメリカンホップが贅沢に香るセッションスタイルIPA Alc：4.5% IBU：32
- BOSSZARU IPA** 【ボスざるIPA】 ドライな仕上がりでキレがあり、ローストモルトの後にホップをしっかり感じてもらう“黒” Alc：6.0% IBU：65
- CABERNET** 【カベルネ】 創業当時から造っているフルーツエール。ワインでお馴染みのカベルネソーヴィニオンとモルトが奏でるハーモニー Alc：7.0% IBU：24
- MOMO WEIZEN** 【桃ヴァイツェン】 和歌山あら川の桃を贅沢に使った超人気の限定。この日の為に4ヶ月熟成バージョンで旨味が濃縮です Alc：5.0% IBU：12
- LEMON LAGER** 【レモンラガー】 小豆島産の希少な無農薬レモンを丸ごと使った爽快かつ軽快でまるでソーエールのような新感覚ビール Alc：5.0% IBU：12
- YUZU WHITE** 【ゆずホ和イト】 冬季限定の人気エール。スタッフ総出で収穫する箕面産のゆず皮を使用した和のベルジャンホワイト Alc：5.0% IBU：12
- ★ **YUZU TRIPEL** 【ゆずトリペル】 8.0%のストロングなホワイトエール。箕面産ゆず皮を使用したホ和イトよりもさらにリッチな味わい Alc：8.0% IBU：15
- KOZARU GRAPEFRUITS IPA** 【こざるグレフルIPA】 こざるIPAにフレッシュなグレープフルーツの皮を使い、さらに柑橘感を増したフルーツセッションIPA Alc：4.5% IBU：32

WELCOME TO OUR PARTY GOYUNUS !!



ビールご提供量 【通常ビール 1杯：約360ml】 【ストロングビール 1杯：約300ml】
★マークのビールについてはストロングビールですので、ご提供量が少なくなります。
限定ビールは種類によって数量が異なる為、なくなり次第終了になります。ご了承下さい。
その他、ご不明な点等ございましたら、受付またはスタッフまでお知らせくださいませ。 乾杯！

SEASONAL Beer

- OYAMADA BERRYS** 【オヤマダ ベリーズ】 ドメーヌ オヤマダ(勝沼)の貴重なブドウから天然酵母を抽出し発酵させた、新しい試みでもあるコラボビール Alc：4.5% IBU：28
- JYABARA KOZARU IPA** 【ジャバラこざるIPA】 ジャバラは皮の苦みが特徴の希少な柑橘。ホップの苦みの後にジャバラの苦みと風味が広がるIPA Alc：4.5% IBU：32
- JYABARA OSARU IPA** 【ジャバラおさるIPA】 前述に同じくベースはこざるよりもしっかりした、おさるIPA。ボディとホップ感が増し、ぜひ飲み比べでお楽しみください Alc：6.0% IBU：45
- SANSYO PALE ALE** 【山椒ペールエール】 山椒のスパイシーな香りと風味がペールエールと相性が良く、日本ならではのジャパニーズエール Alc：5.5% IBU：34
- ★ **COFFEE W-IPA** 【コーヒーダブルIPA】 しっかりしたボディのW-IPAに焙煎にこだわった深煎り豆のハーモニー。どちらも負けない絶妙のバランスに仕上げました Alc：9.0% IBU：75
- BITTER** 【ビター】 ライモルトやオーツモルトなど7種類使い、モルトが織りなす複雑さにアメリカンホップを加えブラッシュアップしたビター Alc：4.0% IBU：12
- THE GOLDEN** 【ザ・ゴールドン】 Alc3.5%とドリンクビリティを追求した優しいエール。色はまさにゴールドカラーのとてもクリーンなエール Alc：3.5% IBU：12
- SESSION BROWN IPA** 【セッションブラウンIPA】 セッションスタイルの軽い仕上がりのブラウンIPA。ホップアロマとダークモルトの香ばしさが深みのあるエール Alc：4.8% IBU：30
- BLOOMING IPA** 【ブルーミングIPA】 ベルジャン酵母のスパイシーでフローラルな香りとアメリカンホップの融合。苦みは抑えたフラワリーな香りのIPA Alc：6.0% IBU：42
- HOPPY WEIZEN** 【ホッピーヴァイツェン】 定番のヴァイツェンに柑橘系の香りが特徴のシトラをドライホップで使用。アメリカンテイストなヴァイツェン Alc：5.0% IBU：14
- PAPAZARU LAGER** 【パパざるラガー】 父の日限定に醸造したダークラガー。ビスケットの様なほんのり感じるモルト風味とクリーンなホップが 絶妙のラガー Alc：5.0% IBU：32
- GODFATHER 6** 【ゴッドファーザー6】 先代社長出身でもある小豆島のお米を使ったエール！その名も「RICE HOP ALE」米の甘味と後味のキレが良いエール Alc：6.0% IBU：52
- ★ **IMPERIAL STOUT** 【インペリアルスタウト】 世界金賞に何度も輝いたロースト感とモルトの甘味が特徴の濃厚でリッチなストロングスタウト、熟成バージョン Alc：8.5% IBU：60
- ★ **BARELL AGED IMPERIAL STOUT** 【バレルエイジインペリアルスタウト】 イチローズモルトさんのウイスキー樽で1年熟成させた貴重なインペリアルスタウト Alc：9.5% IBU：60
- REAL ALE BITTER** 【リアルエールビター】 造ったきっかけは本場イギリスのパブで飲んだビター。リアルエール=ビターというくらいスムーズでドリンクビリティ抜群 Alc：4.0% IBU：12
- REAL ALE KOZARU IPA** 【リアルエールこざるIPA】 こざるIPAをハンドポンプで提供。ドラフトとは一味も二味も違う飲み口と風味をお楽しみください Alc：4.5% IBU：32

